

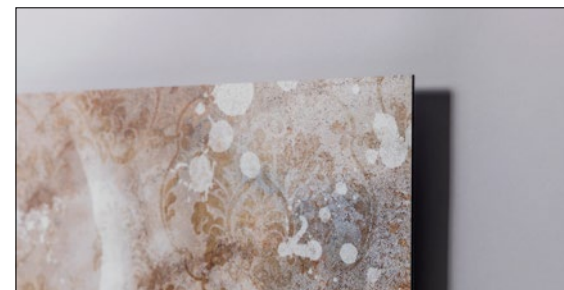
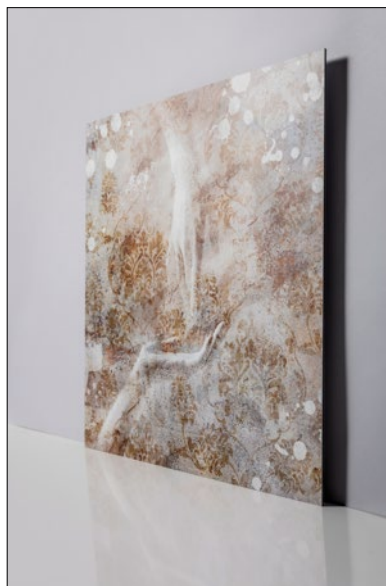
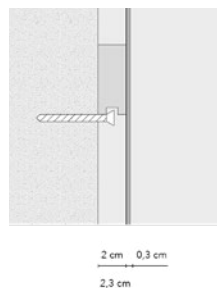
momenti[®]
ITALIAN CUSTOM DESIGN

PAINTINGS

ALLUMINIO CON FINITURA TRASPARENTE OPACA / ALUMINIUM WITH TRANSPARENT MATT FINISH

Spessore: 0,3 cm (distanza totale dalla parete con cornice di aggancio: 2,3 cm).
Pannello composto in lega di alluminio, con interposto un core di polietilene, che è il più semplice dei polimeri sintetici e il più presente in natura.
Sulla superficie è applicato a mano il nostro rivestimento materico superficiale resistente, idrorepellente, atossico, ecologico e privo di odori.
Finitura in resina lucida atossica.
*Thickness: 0,3 cm (total gap from the wall with hanging frame: 2,3 cm).
Panel made out of aluminum alloy, interposed with a core of polyethylene, which is the simplest of synthetic polymers and the most naturally occurring.
On the surface, our resistant, water-repellent, non-toxic, environmentally friendly and odor-free textured covering is hand applied.
Non-toxic glossy resin finish.*

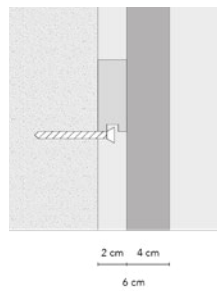
Misura minima stampa: 50x50 cm
Minimum print size: feet 1'7.6"x1'7.6"
Misura massima stampa: 200x400 cm
Maximum print size: feet 6'6.7"x13'1.4"



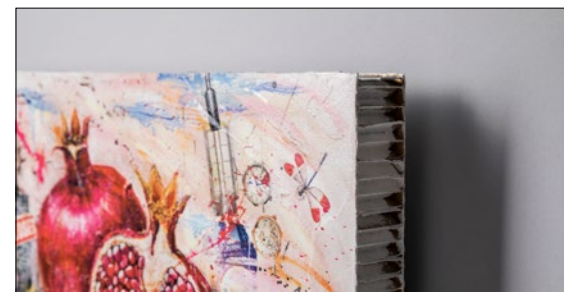
ECOPANNELLO ALVEOLARE / ALVEOLAR ECOPANEL

Spessore: 4 cm (distanza totale dalla parete con cornice di aggancio: 6 cm).
Ecopannello in cellulosa 100%, riciclata e riciclabile, con kraft bianco in cellulosa. Questo tipo di supporto è ecologico, riciclato, riciclabile al 100%, leggero ed economico.
Sulla superficie è applicato a mano il nostro rivestimento materico superficiale resistente, idrorepellente, atossico, ecologico e privo di odori.
Avvertenza: l'ecopannello alveolare deve essere posizionato lontano da fonti di calore, in ambienti con temperatura costante e con un basso tasso di umidità.
Evitare il contatto con i liquidi.
Non rispettare queste linee guida potrebbe causare la torsione del quadro.
*Thickness: 4 cm (total gap from the wall with hanging frame: 6 cm).
Ecopanel in 100% cellulose, recycled and recyclable with white kraft cellulose. This type of support is environmentally friendly, recycled, 100% recyclable, light and economical.*

*On the surface, our resistant, water-repellent, non-toxic, environmentally friendly and odor-free textured covering is hand applied.
Warning: the alveolar ecopanel must be positioned far from heat sources, in environments with constant temperature and low humidity.
Avoid contact with liquids.
Non-compliance with these guidelines could cause the frame to twist.*



Misura minima stampa: 50x50 cm
Minimum print size: feet 1'7.6"x1'7.6"
Misura massima stampa: 100x150 cm
Maximum print size: feet 3'3.3"x4'11.1"



PMMA

/ PMMA PANEL

Spessore: 0,5 cm (distanza totale dalla parete con cornice di aggancio: 2,5 cm).
Il polimetilmetacrilato (o PMMA) è una materia plastica formata da polimeri del metacrilato di metile.

Di norma è molto trasparente, più del vetro, al punto che possiede caratteristiche di comportamento assimilabili alla fibra ottica per qualità e trasparenza.

Possiede la proprietà di essere, a seconda delle percentuali di composizione, infrangibile.

Thickness: 0,5 cm (total gap from the wall with hanging frame: 2,5 cm).

Polymethyl methacrylate (abbreviated form, PMMA) is a plastic material composed of methyl methacrylate polymers.

Generally it is very transparent, more than glass, to the point that it possesses behavioral characteristics similar to fiber optic in terms of quality and transparency.

It has the property of being unbreakable, according to the percentage of composition.

MOMENTI utilizza esclusivamente PMMA prodotto in Italia, riciclato, riciclabile al 100% e certificato dagli enti preposti.

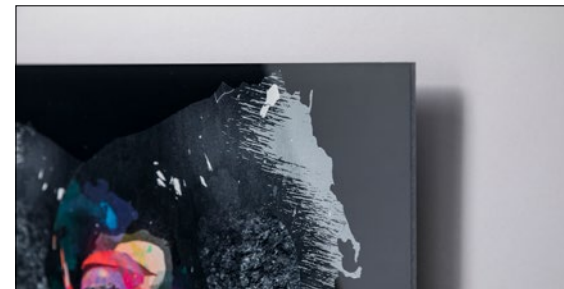
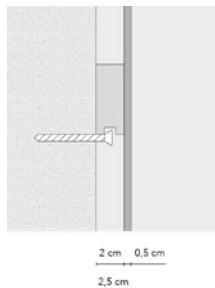
MOMENTI uses only PMMA produced in Italy, recycled, 100% recyclable and certified by the competent authorities.

Misura minima stampa: 50x50 cm

Minimum print size: feet 1'7.6"x1'7.6"

Misura massima di stampa: 150x250 cm

Maximum print size: feet 4'11.1"x 8'2.4"



STAMPA ARTISTICA SU PANNELLO IN ALLUMINIO

/ ART PRINT ON ALUMINIUM PANEL

Spessore: 0,3 cm (distanza totale dalla parete con cornice di aggancio: 2,3 cm).

Pannello composto in lega di alluminio, con interposto un core di polietilene, che è il più semplice dei polimeri sintetici e il più presente in natura.

Sulla superficie è applicato a mano il nostro rivestimento materico superficiale resistente, idrorepellente, atossico, ecologico e privo di odori.

Finitura in resina lucida atossica.

Thickness: 0,3 cm (total gap from the wall with hanging frame: 2,3 cm).

Panel made out of aluminum alloy, interposed with a core of polyethylene, which is the simplest of synthetic polymers and the most naturally occurring.

On the surface, our resistant, water-repellent, non-toxic, environmentally friendly and odor-free textured covering is hand applied.

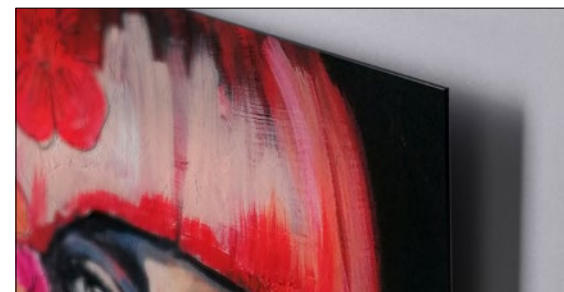
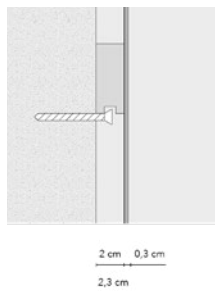
Non-toxic glossy resin finish.

Misura minima stampa: 50x50 cm

Minimum print size: feet 1'7.6"x1'7.6"

Misura massima stampa: 200x400 cm

Maximum print size: feet 6'6.7"x 13'1.4"



STAMPA ARTISTICA SU PANNELLO TELATO

/ ART PRINT ON CANVAS PANEL

Spessore: 4 cm (distanza totale dalla parete con aggancio diretto: 4 cm).

Pannello scatolato in lega di alluminio, rivestito esternamente con tessuto tecnico in fibra di vetro Tecno Fiber.

Finitura in resina opaca effetto vintage.

Resistenza del colore all'esposizione ai raggi solari. Non scolora, non ingiallisce.

Thickness: 4 cm (total gap from the wall with direct hanging: 4 cm).

Boxed panel in aluminium alloy, externally covered with Tecno Fiber technical covering fiberglass fabric.

Vintage effect matte resin finish.

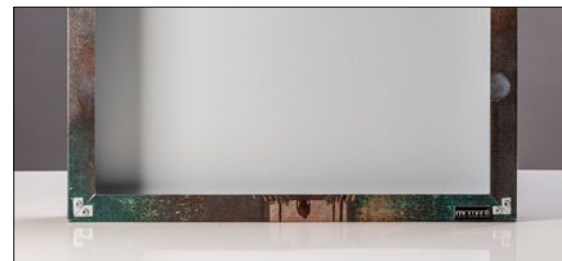
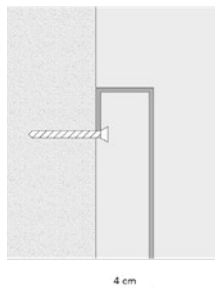
Resistance of color to sun exposure. Does not fade, does not yellow.

Misura minima stampa: 50x50 cm

Minimum print size: feet 1'7.6"x1'7.6"

Misura massima stampa: 180x385 cm

Maximum print size: feet 5'10.8"x 12'7.5"



FONOASSORBENTE IN POLIESTERE ACUSTICO CON STAMPA ARTISTICA

/ SOUND ABSORBING ACOUSTIC POLYESTER WITH ARTISTIC PRINT

Spessore: 5 cm (distanza totale dalla parete con aggancio diretto: 6 cm).
Pannello scatolato con struttura in mdf.
Rivestito esternamente con poliestere acustico (vedi scheda Acustic Fiber).
Rivestimento interno in materiale fono-assorbente denominato Strato Isolant da 4 cm
(richiedi scheda di sicurezza e rapporti di prova alla azienda Momenti).
Thickness: 5 cm (total distance from the wall with direct

fastening: 6 cm).

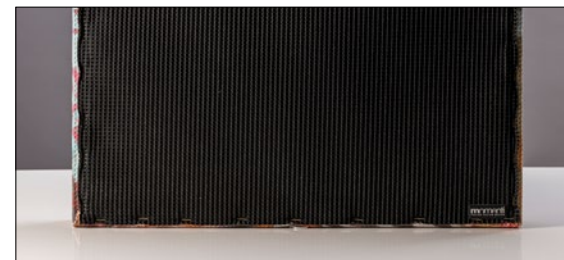
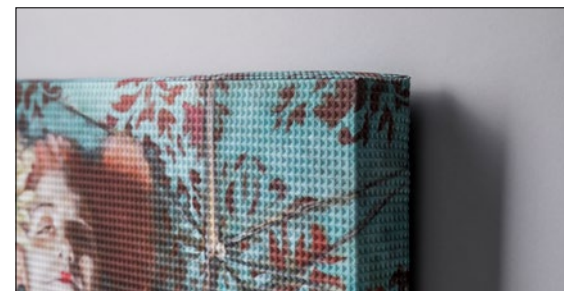
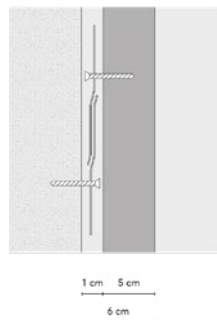
Boxed panel with mdf structure.
Coated externally with acoustic polyester (see Acustic Fiber

sheet).
Internal coating in sound absorbing material called Strato

Isolant 4 cm
(request safety data sheet and test reports from the company

Momenti).

Misura minima stampa: 50x50 cm
Minimum print size : feet 1'7.6" x 1'7.6"
Misura massima stampa: 295x295 cm
Maximum print size : feet 9'8" x 9'8"



CARATTERISTICHE DISTINTIVE-VANTAGGI

/ DISTINCTIVE FEATURES-BENEFITS

- 01 Resistente al fuoco B- s1- d0 (Nota1 vedi scheda prodotto);
Fire resistant B- s1- d0 (Note1 see product sheet);
- 02 Classificazione alla reazione al fuoco ai sensi della norma DIN EN 13501-1;
Reaction to fire classification according to DIN EN 13501-1;
- 03 Resistenza al fuoco con colla su pareti, partizioni o soffitti, principalmente a fini decorativi
Normativa di riferimento: EN 15102 : 2007/A1: 2011;
Fire resistance with glue on walls, partitions or ceilings, mainly for decorative purposes
Reference standard: EN 15102 : 2007 / A1 : 2011);
- 04 Classe di fonoassorbenza: Tipo B
Normativa di riferimento: EN ISO 11654;
Sound Absorption class: Type B
Reference legislation: EN ISO 11654;
- 05 Determinazione del coefficiente di fonoassorbenza: 0,85;
Determination of the sound absorption coefficient: 0,85;
- 06 Misura in camera riverberante dell'area di assorbimento.
Acustico equivalente "Aobj" (Nota2 vedi scheda prodotto).
Normativa di riferimento: UNI EN ISO 354:2003;
Measurement of area of absorption in a reverberation room.
Acoustic equivalent "Aobj" (Note2 see product sheet).
Reference legislation: UNI EN ISO 354:2003;
- 07 Mantiene il colore inalterato nel tempo.
Keeps the color intact over time.

RISULTATI PROVA

/ TEST RESULTS

PROCEDURA DI CALCOLO / CALCULATION PROCEDURE

In accordo con la norma ISO 20189:2018, il coefficiente di assorbimento acustico è:
In accordance with ISO 20189: 2018, the sound absorption coefficient is:

- Coefficiente di assorbimento acustico pesato "aw" (valore della curva di riferimento a 500 Hz):
Weighted sound absorption coefficient "aw" (value of the reference curve at 500 Hz):
0,55
- Indicatore di forma:
Shape indicator:
M, H
- Classe di assorbimento acustico:
Sound absorption class:
D

FONOASSORBENTE IN LANA DI VETRO CON STAMPA ARTISTICA

/ SOUND ABSORBING GLASS WOOL WITH ARTISTIC PRINT

Spessore: 5,8 cm (distanza totale dalla parete con aggancio diretto: 5,8 cm).
Esternamente incapsulato in una pellicola (pittura acustica) ad alte prestazioni.
Internamente ha un'anima in lana di vetro ad alta densità con struttura porosa.
Stampa eco-digitale.

Comprensivo di cornice con profilo lineare in legno massello in finitura Bianco o Nero.

Thickness: 5,8 cm (total distance from the wall with direct fastening: 5,8 cm).

Externally it is encapsulated in a high-performance film (acoustic paint).

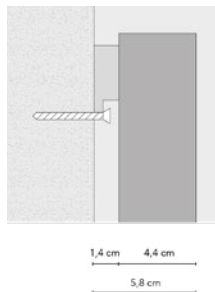
Internally it has a high density glass wool core with a porous structure.

Eco-digital printing.

Including frame with linear profile in solid wood in White or Black finish.

Possibilità a richiesta di stampare il pannello in lana di vetro su entrambi i lati, con la facoltà di cambiare immagine al quadro.

Possibility on request to print the glass wool panel on both sides, with the option of changing the image of the picture.

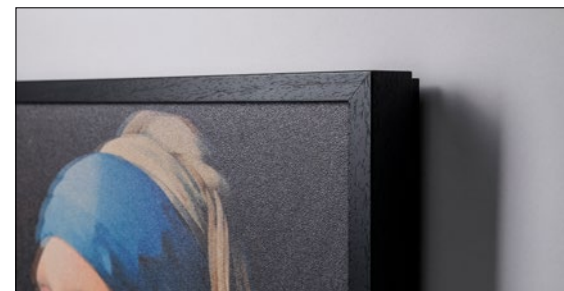


Misura minima stampa: 52,5x52,5 cm

Minimum print size : feet 1'8.6" x 1'8.6"

Misura massima stampa: 122,5x292,5 cm

Maximum print size : feet 4'0.2" x 9'7.2"



CERTIFICAZIONI

/ CERTIFICATIONS

- Resistenza al fuoco EN 13501-1 Classe A2 - s1 - d0;
Fire resistance EN 13501-1 Class A2 - s1 - d0;
- Reattività: non si conoscono reazioni pericolose se utilizzato in condizioni normali;
Reactivity: no dangerous reactions are known if used under normal conditions;
- Certificazioni specifiche per settori: edilizia-industria-ferrotranviario-automotive-elettronica-nautica;
Specific certifications for sectors: construction-industry-rail and tram-automotive-electronics-nautic;
- Mantenimento delle proprietà acustiche e meccaniche nel tempo;
Maintenance of the acoustic and mechanical properties over time;
- Resiste ad acqua e umidità
Normativa di riferimento: UNI EN 12088;
*Resistant to water and humidity
Reference standard: UNI EN 12088;*
- Assenza di proliferazione batterica
Normativa di riferimento: ASTM C 1333;
*Absence of bacterial proliferation
Reference standard: ASTM C 1333;*
- Certificazione (CE) e REACH;
(CE) and REACH certification;
- Lana di Vetro certificata EUCEB;
EUCEB certified glass wool;
- Non tossico, non irritante e non sensibilizzante.
Non-toxic, non-irritating and non-sensitizing.

CARATTERISTICHE DISTINTIVE-VANTAGGI

/ DISTINCTIVE FEATURES-BENEFITS

- 01 Spessore pannello in lana di vetro 44mm;
Glass wool panel thickness 44mm;
- 02 Densità: 25 kg/m3 - Rif. ASTM D3575-08
Suffix W / ISO 845 : 2006;
*Density: 25 kg / m3 - Ref. ASTM D3575-08
Suffix W / ISO 845: 2006;*
- 03 Massime proprietà acustiche di fono-
assorbimento ($aw = 1,00$);
*Maximum acoustic properties of sound
absorption ($aw = 1.00$);*
- 04 Resistente alla compressione (Kpa) - Rif. ASTM
D3575-08 Suffix D / 7214: 2007;
*Resistant to compression (Kpa) - Ref. ASTM
D3575-08 Suffix D / 7214: 2007;*
- 05 Punto di ebollizione : non applicabile;
Boiling point: not applicable;
- 06 Conducibilità termica (W/mK)- Rif. ASTM
D3575-08 Suffix V / ISO 8301;
*Thermal conductivity (W / mK) - Ref. ASTM
D3575-08 Suffix V / ISO 8301;*
- 07 Stabilità termica - Rif. ASTM D3575-08 Suffix
S / ISO 2796;
*Thermal stability - Ref. ASTM D3575-08 Suffix
S / ISO 2796;*
- 08 Certificato secondo le sempre più
esigenti norme di reazione al fuoco, fumi,
proliferazione batterica;
*Certified according to the increasingly
demanding standards of reaction to fire,
smoke, bacterial proliferation;*
- 09 Struttura cellule calibrate parzialmente aperte;
Partially open calibrated cell structure;
- 10 Processo a doppia perforazione brevettato;
Patented double perforation process;
- 11 Autoportante, flessibile e facile da lavorare e
sagomare;
*Self-supporting, flexible and easy to work with
and shape;*
- 12 Applicabile a vista e facile da applicare con
ridotti fissaggi meccanici;
*Applicable on sight and easy to apply with
reduced mechanical fixings;*
- 13 Lavabile, non necessita di rivestimento
protettivo all'umidità;
*Washable, it does not require a protective
moisture coating;*
- 14 Basso peso.
Low weight.

momenti[®]

Via Della Massera, 2 - 47016 Predappio

www.momenti-casa.it

info@momenti-casa.it

+39 0543 922982