

TWIST

Tessuto

/ Fabric



TWIST

Tessuto / Fabric

Tessuto predisposto per la stampa artistica in: cotone, velluto, fonoassorbente e trevira CS. Ideale per tende, tendaggi e divisori in stoffa, copridivano, copriletto o fodere di imbottiti, ecc.
/ Fabric prepared for artistic printing in: cotton, velvet, sound absorbing and trevira CS. Ideal for curtains, drapes and fabric dividers, sofa covers, bedspreads or upholstery covers, etc.

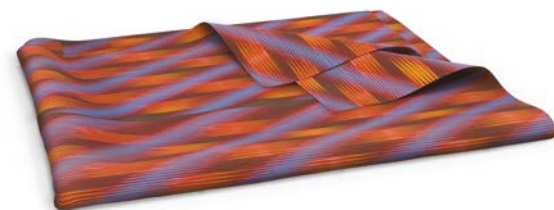
Art. CTN-01



Tessuto / Fabric

Grafica / Graphic

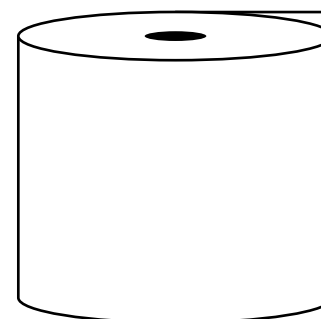
Art. PLY-01



Cotone stampato (CTN-01), Trevira CS stampato (PLY-01)
/ Printed cotton (CTN-01), printed Trevira CS (PLY-01)

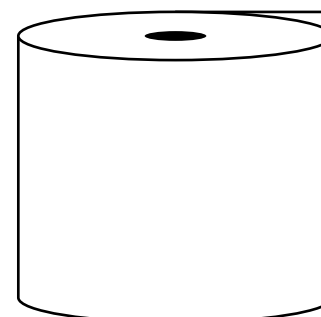
TF2A e TF2B (CTN-01), RX1B (PLY-01)

TWIST



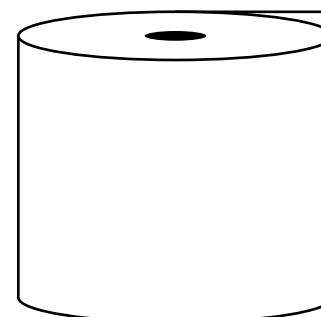
Art. CTN-01

Il tessuto in 100% poliestere è prodotto in rotoli di altezza 140 cm e lunghezza continua. Il minimo d'ordine è di n.2 metri lineari.
The 100% polyester fabric is produced in rolls of 4'7.1" in height and continued length. The minimum order is of n.2 linear metres.



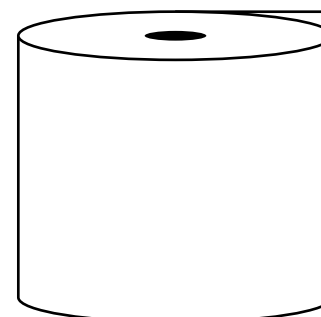
Art. VLT-01

Il tessuto in 100% poliestere è prodotto in rotoli di altezza 140 cm e lunghezza continua. Il minimo d'ordine è di n.2 metri lineari.
The 100% polyester fabric is produced in rolls of 4'7.1" in height and continued length. The minimum order is of n.2 linear metres.



Art. FRS-01

Il tessuto in 100% poliestere fonoassorbente è prodotto in rotoli di altezza 155 cm e lunghezza continua. Il minimo d'ordine è di n.2 metri lineari.
The 100% polyester sound absorbing fabric is produced in rolls of 5'1.0" in height and continued length. The minimum order is of n.2 linear metres.



Art. PLY-01

Il tessuto in 100% poliestere trevira CS è prodotto in rotoli di altezza 170 cm e lunghezza continua. Il minimo d'ordine è di n.2 metri lineari.
The 100% polyester trevira CS fabric is produced in rolls of 5'6,9" in height and continued length. The minimum order is of n.2 linear metres.

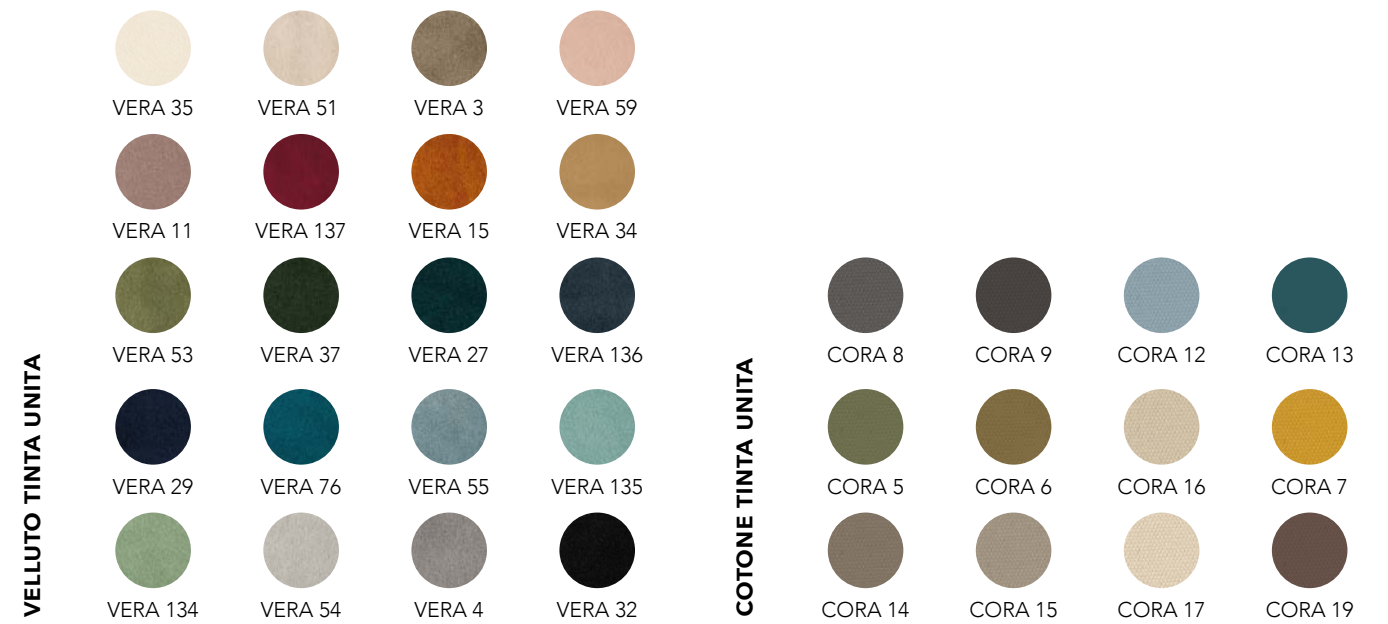
GRAFICHE

La Capsule Collection nasce da una ricerca attenta e approfondita delle tendenze stilistiche del momento e racchiude le 16 grafiche, divise in 4 collezioni principali (Vision Superb, Eros e Psiche, Tecno Folk e Rx Nuance), ognuna declinata in 3 varianti colore.

/ The Capsule Collection was born from careful and in-depth research of the stylistic trends and contains 16 graphics, divided into 4 main collections (Vision Superb, Eros e Psiche, Tecno Folk e Rx Nuance), each declined in 3 color variant.



FINITURE CROMATICHE / CHROMATIC FINISHES



FINITURE SUPERFICIALI / SURFACE FINISHES



Cotone stampato
/ Printed cotton



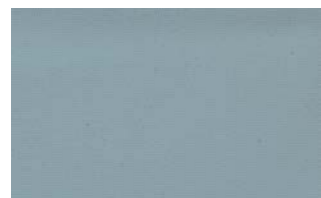
Velluto stampato
/ Printed velvet



Tes. fonoassorbente stampato
/ Printed sound absorbing fabric



Trevira stampato
/ Printed Trevira



Cotone tinta unita
/ Solid color cotton



Velluto tinta unita
/ Solid color velvet